

**RELATÓRIO MENSAL TÉCNICO ASSISTENCIAL**

**ASSOCIAÇÃO MAHATMA GANDHI**

**CONTRATO DE GESTÃO nº 01/2018**

**ALFREDO CHAVES**

**Novembro/2022**

## **APRESENTAÇÃO**

Este relatório tem como objetivo apresentar uma descrição sumária das atividades da Estratégia de Saúde da Família (ESF), das Equipes de Saúde Bucal, do Pronto Atendimento 24 horas, da Vigilância Ambiental e do Serviço de Convivência e Fortalecimento de Vínculos, Programa Criança Feliz e Bolsa Família do Município de Alfredo Chaves-ES, no mês de novembro de 2022, atendendo aos termos do contrato 001/2018, firmado entre SMS de Alfredo Chaves e a Associação Mahatma Gandhi. Esta informação tem como objetivo principal subsidiar a equipe de gestão e equipes de assistência, para reflexão e ações estratégicas no território, bem como o envio à Secretaria Municipal de Saúde (SMS) em conformidade ao Contrato de Gestão 001/2018.

A Associação Mahatma Gandhi tem hoje sob seu contrato de gestão, no município de Alfredo Chaves, 5 Equipes de Saúde da Família (ESF), 5 Equipes de Saúde Bucal (ESBI), 1 Coordenação de Equipe de Saúde da Família, 1 Equipe de Vigilância Ambiental, uma Unidade de Pronto Atendimento Municipal 24 horas, 1 Serviço de Convivência e Fortalecimento de Vínculos, Programa Criança Feliz e Bolsa Família.

O Diagnóstico de Situação de Saúde do Município de Alfredo Chaves apontou para a necessidade do desenvolvimento de estratégias de enfrentamento de alguns problemas de saúde abaixo apontados de maneira genérica com o objetivo de contribuir com a gestão, na definição de macro diretrizes de atuação.

- Baixa resolutividade nas equipes de Estratégias de Saúde da Família, sobrecarregando os serviços de referência;
- Implantar acolhimento a demanda espontânea;
- Implantação e qualificação das visitas domiciliares realizadas pelas equipes de Estratégia Saúde da Família;
- Acompanhamento integral, longitudinal e humanizado aos usuários das equipes de estratégias de saúde da família nos territórios adscritos;
- Implantação de Protocolos Municipais;
- Garantir espaço de reunião de equipe para discussão de casos complexos e apoio da equipe NASF – AB;
- Estruturar as Equipes de Saúde Bucal;
- Queda da Cobertura de Condicionalidade Saúde do Programa Bolsa Família.
- Adequar indicadores mensais de acordo com o programa Previne Brasil.

## RECURSOS HUMANOS ESF

### Estratégia Saúde da família e Saúde Bucal

Número e distribuição dos profissionais da Associação Mahatma Gandhi atuando nos serviços de saúde da cidade de Alfredo Chaves-ES, novembro/2022

### ESTRATÉGIA SAÚDE DA FAMÍLIA – ALFREDO CHAVES – ES ESF CAJÁ

- Equipes de Saúde da Família: 03 ESF
- Equipes de Saúde Bucal: 03 ESB I

### AVALIAÇÃO DOS INDICADORES DA ATENÇÃO BÁSICA

#### Indicadores de Acompanhamento - Estratégia de Saúde da Família

**Quadro 1** – Indicadores de Acompanhamento de Atividades Preventivas e Serviços Assistenciais da Estratégia de Saúde da Família (ESF) novembro /2022- **Equipe SEDE – INE = INE 2126346**

<b>Indicadores de Acompanhamento</b>	
<b>Categoria Componencial</b>	<b>PRODUÇÃO MENSAL</b>
Nº de cadastros individuais	4107
Nº de cadastros domiciliar e territorial	2019
Nº de visitas domiciliares realizadas pelos ACS no mês	1965
Total de consultas médicas realizadas	382
Nº de atendimentos domiciliares medico	9
Total de consultas de enfermagem realizadas	68
Nº de atendimentos domiciliares enfermeiro	9
Total de atendimentos realizados pelo cirurgião dentista	0
Total de procedimentos odontológicos realizados	0
Nº de atendimentos odontológicos á gestantes	0
Nº de atendimentos domiciliares tecnico de enfermagem	0
Administração de medicamentos	11
Curativo	39
Aferição de pressão arterial	428
Glicemia capilar	122
Coleta de material p/ exame citopatológico de colo uterino	28
Nº de Escuta inicial/orientação	574
Nº consultas de Pré Natal realizadas por profissional de nível	22

superior	
Nº de consultas de puericultura realizadas por profissional de nível superior	18
Nº de atendimentos á hipertensos realizados por profissional de nível superior	3
Nº de atendimento a diabéticos realizados por profissional de nível superior	5
Nº HB glicada - <b>solicitada</b>	36
Nº Sorologia para sífilis (VDRL) <b>avaliada</b> ou Teste rápido	5
Nº Sorologia para HIV <b>avaliada</b> ou Teste rápido	8
Nº de atividades coletivas realizadas	1
Nº de participantes das atividades coletivas	23

**Quadro 2** – Indicadores de Acompanhamento de Atividades Preventivas e Serviços Assistenciais da Estratégia de Saúde da Família (ESF) novembro /2022- **Equipe SEDE I - INE = 0000278874**

Indicadores de Acompanhamento	
Categoria Componential	PRODUÇÃO MENSAL
Nº de cadastros individuais	3500
Nº de cadastros domiciliar e territorial	1686
Nº de visitas domiciliares realizadas pelos ACS no mês	2169
Total de consultas médicas realizadas	558
Nº de atendimentos domiciliares medico	18
Total de consultas de enfermagem realizadas	322
Nº de atendimentos domiciliares enfermeiro	0
Total de atendimentos realizados pelo cirurgião dentista	121
Total de procedimentos odontológicos realizados	464
Nº de atendimentos odontológicos á gestantes	10
Nº de atendimentos domiciliares tecnico de enfermagem	0
Administração de medicamentos	17
Curativo	32
Aferição de pressão arterial	785
Glicemia capilar	212
Coleta de material p/ exame citopatológico de colo uterino	56
Nº de Escuta inicial/orientação	914
Nº consultas de Pré Natal realizadas por profissional de nível superior	27

Nº de consultas de puericultura realizadas por profissional de nível superior	9
Nº de atendimentos á hipertensos realizados por profissional de nível superior	47
Nº de atendimento a diabéticos realizados por profissional de nível superior	17
Nº HB glicada - <b>solicitada</b>	64
Nº Sorologia para sífilis (VDRL) <b>avaliada</b> ou Teste rápido	15
Nº Sorologia para HIV <b>avaliada</b> ou Teste rápido	14
Nº de atividades coletivas realizadas	1
Nº de participantes das atividades coletivas	3

## ESTRATÉGIA SAÚDE DA FAMÍLIA – ALFREDO CHAVES - ES

### ESF SÃO JOÃO

- Equipes de Saúde da Família: 01 ESF
- Equipes de Saúde Bucal: 01 ESB I

### *AVALIAÇÃO DOS INDICADORES DA ATENÇÃO BÁSICA*

#### *Indicadores de Acompanhamento- Estratégia de Saúde da Família*

**Quadro 3** – Indicadores de Acompanhamento de Atividades Preventivas e Serviços Assistenciais da Estratégia de Saúde da Família (ESF) novembro /2022 - **ESF SÃO JOÃO – INE = 0001588052**

Indicadores de Acompanhamento	
Categoria Componential	PRODUÇÃO MENSAL
Nº de cadastros individuais	2659
Nº de cadastros domiciliar e territorial	1232
Nº de visitas domiciliares realizadas pelos ACS no mês	2229
Total de consultas médicas realizadas	240
Nº de atendimentos domiciliares medico	8
Total de consultas de enfermagem realizadas	176
Nº de atendimentos domiciliares enfermeiro	4
Total de atendimentos realizados pelo cirurgião dentista	69
Total de procedimentos odontológicos realizados	233
Nº de atendimentos odontológicos á gestantes	2
Nº de atendimentos domiciliares tecnico de enfermagem	0

Administração de medicamentos	0
Curativo	2
Aferição de pressão arterial	167
Glicemia capilar	31
Coleta de material p/ exame citopatológico de colo uterino	15
Nº de Escuta inicial/orientação	0
Nº consultas de Pré Natal realizadas por profissional de nível superior	8
Nº de consultas de puericultura realizadas por profissional de nível superior	0
Nº de atendimentos á hipertensos realizados por profissional de nível superior	19
Nº de atendimento a diabéticos realizados por profissional de nível superior	2
Nº HB glicada - <b>solicitada</b>	20
Nº Sorologia para sífilis (VDRL) <b>avaliada</b> ou Teste rápido	1
Nº Sorologia para HIV <b>avaliada</b> ou Teste rápido	1
Nº de atividades coletivas realizadas	1
Nº de participantes das atividades coletivas	35

## ESTRATÉGIA SAÚDE DA FAMÍLIA – ALFREDO CHAVES - ES

### ESF IRIRITIMIRIM

- Equipes de Saúde da Família: 01 ESF
- Equipes de Saúde Bucal: 01 ESB I

### *AVALIAÇÃO DOS INDICADORES DA ATENÇÃO BÁSICA*

#### *Indicadores de Acompanhamento - Estratégia de Saúde da Família*

**Quadro 4** – Indicadores de Acompanhamento de Atividades Preventivas e Serviços Assistenciais da Estratégia de Saúde da Família (ESF) novembro /2022- **ESF IRIRITIMIRIM** – INE = 0000278866

<b>Indicadores de Acompanhamento</b>	
<b>Categoria Componencial</b>	<b>PRODUÇÃO MENSAL</b>
Nº de cadastros individuais	3615
Nº de cadastros domiciliar e territorial	1506
Nº de visitas domiciliares realizadas pelos ACS no mês	2132

Total de consultas médicas realizadas	158
Nº de atendimentos domiciliares medico	0
Total de consultas de enfermagem realizadas	166
Nº de atendimentos domiciliares enfermeiro	3
Total de atendimentos realizados pelo cirurgião dentista	56
Total de procedimentos odontológicos realizados	130
Nº de atendimentos odontológicos á gestantes	3
Nº de atendimentos domiciliares tecnico de enfermagem	0
Administração de medicamentos	8
Curativo	1
Aferição de pressão arterial	197
Glicemia capilar	43
Coleta de material p/ exame citopatológico de colo uterino	24
Nº de Escuta inicial/orientação	172
Nº consultas de Pré Natal realizadas por profissional de nível superior	11
Nº de consultas de puericultura realizadas por profissional de nível superior	11
Nº de atendimentos á hipertensos realizados por profissional de nível superior	102
Nº de atendimento a diabéticos realizados por profissional de nível superior	44
Nº HB glicada - <b>solicitada</b>	34
Nº Sorologia para sífilis (VDRL) <b>avaliada</b> ou Teste rápido	4
Nº Sorologia para HIV <b>avaliada</b> ou Teste rápido	4
Nº de atividades coletivas realizadas	0
Nº de participantes das atividades coletivas	0

## ESTRATÉGIA SAÚDE DA FAMÍLIA – ALFREDO CHAVES - ES

### ESF SAGRADA FAMÍLIA (RITA BRUSCHI)

- Equipes de Saúde da Família: 01 ESF
- Equipes de Saúde Bucal: 01 ESB I

### *AVALIAÇÃO DOS INDICADORES DA ATENÇÃO BÁSICA*

#### *Indicadores de Acompanhamento - Estratégia de Saúde da Família*

**Quadro 5** - Indicadores de Acompanhamento de Atividades Preventivas e Serviços Assistenciais da Estratégia de Saúde da Família (ESF) novembro /2022- **ESF SAGRADA FAMÍLIA (RITA BRUSCHI) – INE = 0001545906**

<b>Indicadores de Acompanhamento</b>	
<b>Categoria Componencial</b>	<b>PRODUÇÃO MENSAL</b>
Nº de cadastros individuais	2577
Nº de cadastros domiciliar e territorial	1066
Nº de visitas domiciliares realizadas pelos ACS no mês	1196
Total de consultas médicas realizadas	259
Nº de atendimentos domiciliares medico	4
Total de consultas de enfermagem realizadas	105
Nº de atendimentos domiciliares enfermeiro	5
Total de atendimentos realizados pelo cirurgião dentista	84
Total de procedimentos odontológicos realizados	169
Nº de atendimentos odontológicos á gestantes	1
Nº de atendimentos domiciliares técnico de enfermagem	0
Administração de medicamentos	3
Curativo	3
Aferição de pressão arterial	281
Glicemia capilar	77
Coleta de material p/ exame citopatológico de colo uterino	29
Nº de Escuta inicial/orientação	20
Nº consultas de Pré Natal realizadas por profissional de nível superior	10
Nº de consultas de puericultura realizadas por profissional de nível superior	10
Nº de atendimentos á hipertensos realizados por profissional de nível superior	31
Nº de atendimento a diabéticos realizados por profissional de nível superior	11
Nº HB glicada - <b>solicitada</b>	39
Nº Sorologia para sífilis (VDRL) <b>avaliada</b> ou Teste rápido	7
Nº Sorologia para HIV <b>avaliada</b> ou Teste rápido	8
Nº de atividades coletivas realizadas	5
Nº de participantes das atividades coletivas	68

## ***AVALIAÇÃO DOS INDICADORES DA ATENÇÃO BÁSICA***

### ***Indicadores de Acompanhamento - Estratégia de Saúde da Família***

Afim de dinamizar a visualização dos indicadores apresentamos abaixo consolidado com a somatória dos atendimentos prestados á população no mês de novembro de 2022 em todas as

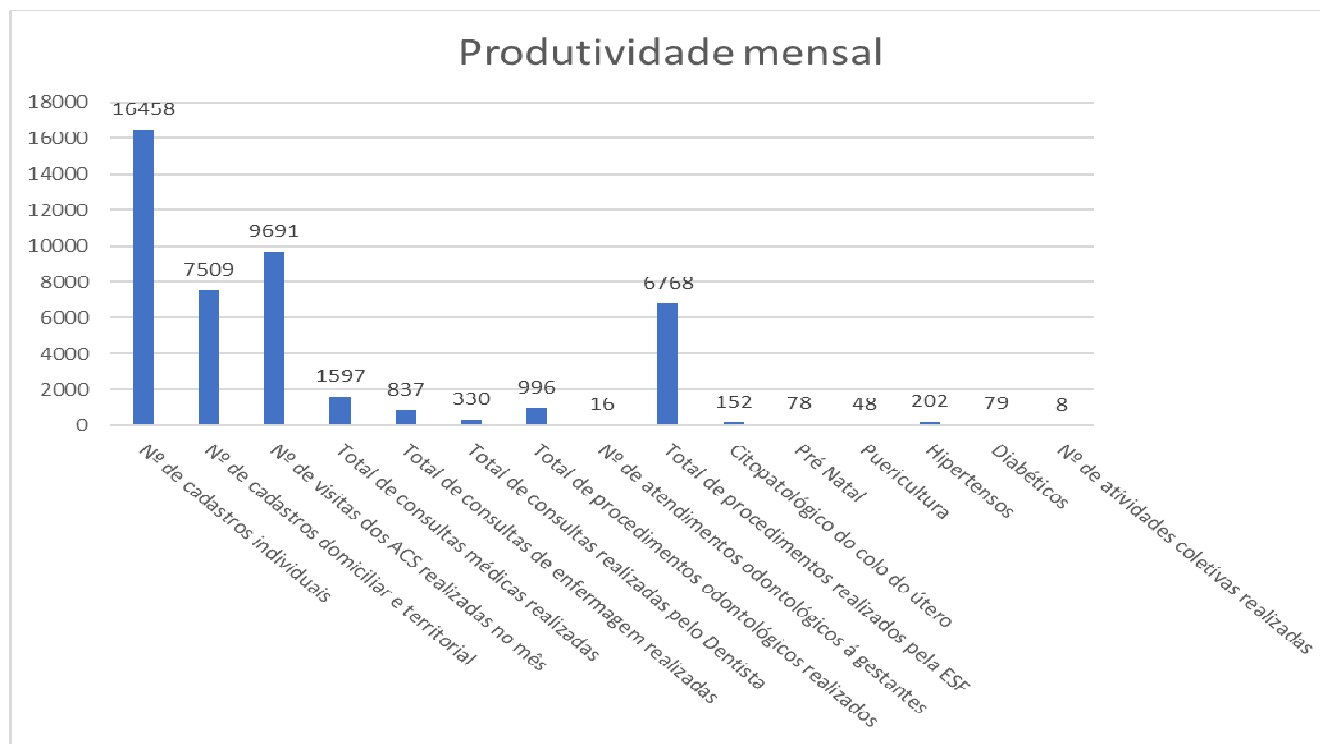


unidades de saúde sob este contrato de gestão. Totalizando 06 equipes de estratégia de saúde da família, conforme previamente apresentadas.

**Quadro 6 – Consolidado de Indicadores de Acompanhamento** de Atividades Preventivas e Serviços Assistenciais da Estratégia de Saúde da Família (ESF) novembro /2022- Soma dos atendimentos prestados nas unidades de saúde da família.

<b>Indicadores de Acompanhamento</b>	
<b>Categoria Componential</b>	<b>PRODUÇÃO MENSAL</b>
Nº de cadastros individuais	16458
Nº de cadastros domiciliar e territorial	7509
Nº de visitas domiciliares realizadas pelos ACS no mês	9691
Total de consultas médicas realizadas	1597
Nº de atendimentos domiciliares medico	39
Total de consultas de enfermagem realizadas	837
Nº de atendimentos domiciliares enfermeiro	21
Total de atendimentos realizados pelo cirurgião dentista	330
Total de procedimentos odontológicos realizados	996
Nº de atendimentos odontológicos á gestantes	16
Nº de atendimentos domiciliares técnico de enfermagem	0
Administração de medicamentos	41
Curativo	77
Aferição de pressão arterial	1858
Glicemia capilar	485
Coleta de material p/ exame citopatológico de colo uterino	152
Nº de Escuta inicial/orientação	1680
Nº consultas de Pré Natal realizadas por profissional de nível superior	78
Nº de consultas de puericultura realizadas por profissional de nível superior	48
Nº de atendimentos á hipertensos realizados por profissional de nível superior	202
Nº de atendimento a diabéticos realizados por profissional de nível superior	79
Nº HB glicada - <b>solicitada</b>	193
Nº Sorologia para sífilis (VDRL) <b>avaliada</b> ou Teste rápido	32
Nº Sorologia para HIV <b>avaliada</b> ou Teste rápido	35
Nº de atividades coletivas realizadas	8

**Gráfico 1 – Produtividade mensal das unidades de saúde da família em novembro /2022**



### DIAGNÓSTICO DAS NECESSIDADES DAS UNIDADES

- Ausência de monitoramento da população adstrita;
- Ausência de acompanhamento dos usuários encaminhados a outros pontos de atenção Referencia X Referência.
- Ausência do perfil epidemiológico da área de abrangência das equipes de ESF;
- Ausência de protocolos municipais para os diversos ciclos de vida;
- Ausência de informações relevantes para acompanhamento de indicadores do programa Previne Brasil.
- Produção dos agentes de saúde inconstantes e aquém do esperado;

### PROPOSTAS

- Levantar o perfil epidemiológico de cada equipe de ESF, com mapa da área de abrangência, população adstrita e planilha de monitoramento;
- Estabelecer fluxo municipal de Referencia X Referência;
- Implantar planilhas de monitoramento para acompanhamento de indicadores;
- Elaboração de protocolos municipais de atendimento nos diversos ciclos de vida.

**PRONTO ATENDIMENTO MUNICIPAL KLINGER MINASSA  
ALFREDO CHAVES**

**RECURSOS HUMANOS PRONTO ATENDIMENTO 24 HORAS  
Pronto Atendimento**

Número e distribuição dos profissionais da Associação Mahatma Gandhi atuando no serviço Pronto Atendimento 24 horas de Alfredo Chaves-ES, novembro /2022

**Relatório de produtividade Pronto Atendimento 24h**

Segue abaixo quadro de indicadores com a produção mensal do pronto atendimento no mês de novembro/2022, assim como informações relevantes para favorecer a análise do serviço prestado. Os dados a seguir foram levantados a partir do sistema de informação utilizado no pronto atendimento.

**Quadro 7 – Produtividade mensal pronto atendimento Dr Klinger Minassa novembro /2022**

	PROCEDIMENTO/EXAME	Quantidade
RAIO X	RADIOGRAFIA DE CAVUM(LATERAL+HIRTZ)	2
	RADIOGRAFIA DE CRÂNIO (PA+LATERAL)	
	RADIOGRAFIA DE SEIOS DA FACE(FN+MN+LATERAL+HIRTZ)	2
	RADIOGRAFIA DE COLUNA CERVICAL(AP+LATERAL+TO/FLEXÃO)	1
	RADIOGRAFIA DE COLUNA LOMBO-SACRA	5
	RADIOGRAFIA DE COLUNA TORACICA(AP+LATERAL)	9
	RADIOGRAFIA DE TORACO-LOMBAR	3
	RADIOGRAFIA DE REGIÃO SACRO-COCCIGEA	4
	RADIOGRAFIA DE COSTELAS (POR HEMITORAX)	11
	RADIOGRAFIA DE TORAX (PA E PERFIL)	
	RADIOGRAFIA DE RADIOGRAFIA DE TORAX (PA)	
	RADIOGRAFIA DE ANTEBRAÇO	5
	RADIOGRAFIA DE ARTICULAÇÃO ACROMIO-CLAVICULAR	7
	RADIOGRAFIA DE BRAÇO	
	RADIOGRAFIA DE CLAVÍCULA	6
	RADIOGRAFIA DE COTOVELO	5
	RADIOGRAFIA DE DEDOS DA MÃO	11
	RADIOGRAFIA DE MÃO E PUNHO (P/ DETERMINAÇÃO DE IDADE OSSEA)	4
	RADIOGRAFIA DE ESCAPULA/OMBRO (TRÊS POSIÇÕES)	
	RADIOGRAFIA DE PUNHO (AP+LATERAL+OBLIQUA)	58
	RADIOGRAFIA DE ABDOMEN AGUDO (MÍNIMO DE 3 INCIDÊNCIAS)	10
	RADIOGRAFIA DE ABDOMEN SIMPLES (AP)	14
	RADIOGRAFIA DE ARTICULAÇÃO COXO-FEMORAL	1
	RADIOGRAFIA DE ARTICULAÇÃO TIBIO-TARSICA	
	RADIOGRAFIA DE BACIA	9
	RADIOGRAFIA DE CALCANEIO	2
	RADIOGRAFIA DE COXA	13
	RADIOGRAFIA DE JOELHO (AP+LATERAL)	1
	RADIOGRAFIA DE PÉ/DEDOS DO PÉ	6
	RADIOGRAFIA DE PERNA	4

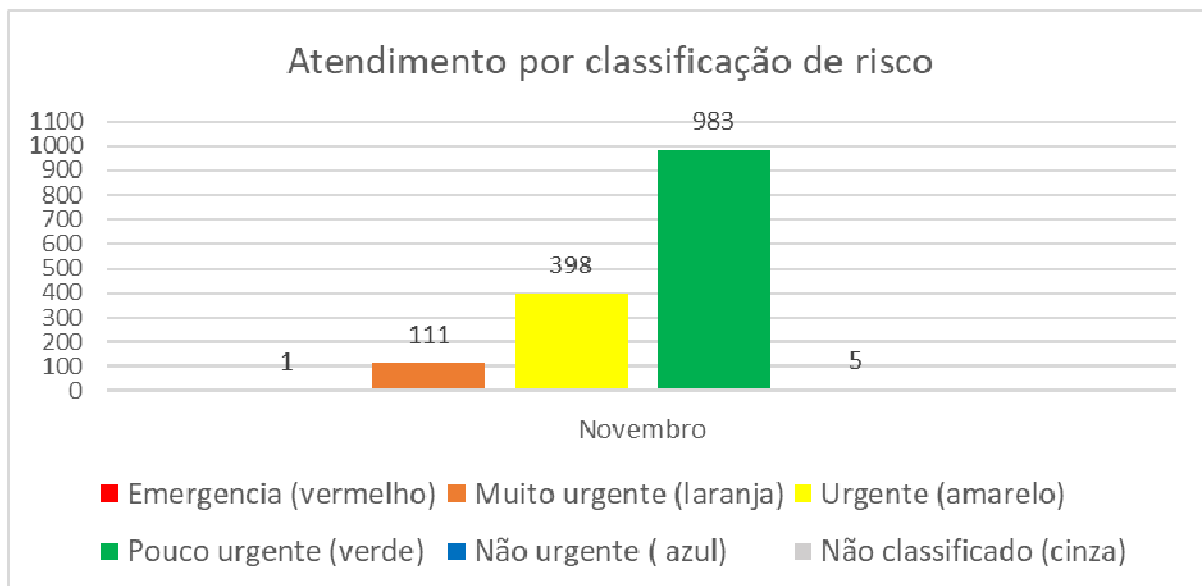
	OUTROS	31
	<b>Total</b>	<b>224</b>
PROCEDIMENTOS	CLASSIFICAÇÃO DE RISCO	1759
	AVALIAÇÃO ANTROPOMETRICA	1803
	ELETROCARDIOGRAMA	
	GLICEMIA CAPILAR	34
	TROCA DE BOLSA DE COLOSTOMIA	8
	ATENDIMENTO DE URGENCIA C/ OBSERVAÇÃO ATE 24 H	2
	ATENDIMENTO DE URGENCIA EM ATENÇÃO ESPECIALIZADA	0
	ADMINISTRAÇÃO DE MEDICAMENTO AT ESPECIALIZADA	
	AFERIÇÃO DE TEMPERATURA	2094
	AFERIÇÃO DE PRESSÃO ARTERIAL	10
	CATETERISMO VESICAL DE ALIVIO	11
	CATETERISMO VESICAL DE DEMORA	1
	INALAÇÃO/NEBULIZAÇÃO	2
	OXIGENOTERAPIA POR DIA	11
	RETIRADA DE PONTOS	0
	COLETA DE EXAME LABORATORIAL	4
	CURATIVO COM OU SEM DEBRIDAMENTO	113
	CURATIVO DE PEQUENO QUEIMADO	1
	CURATIVO ESPECIAL	28
	ADMINISTRAÇÃO DE MEDICAMENTO VO	
	ADMINISTRAÇÃO DE MEDICAMENTO IM	198
	ADMINISTRAÇÃO DE MEDICAMENTO EV	530
	ADMINISTRAÇÃO DE MEDICAMENTO TÓPICO	1304
	ADMINISTRAÇÃO DE PENICILINA PARA SÍFILIS	
	ADMINISTRAÇÃO DE MEDICAMENTO SC	
	ATENDIMENTO REALIZADO PELA FARMACIA	15
	VIAGENS AGENDADAS DE RETORNO - SEM URGENCIA	685
	VIAGENS DE RETORNO PARA REFERENCIA	16
	OCORRENCIA EM VIA PUBLICA CONDUTOR/EQUIPE DE ENFERMAGEM	5
	TESTE RÁPIDO HEPATITE C	4
TESTE RÁPIDO HIV		

	TESTE RÁPIDO SÍFILIS	
	TOTAL DE ATENDIMENTOS MÉDICOS	1
	TOTAL DE PROCEDIMENTOS	8639
EXAMES	HEMOGRAMA	126
	GLICEMIA	9
	UREIA	58
	CREATININA	58
	SODIO	47
	POTASSIO	48
	CPK	56
	CKMB	54
	TROPONINA	56
	GAMA GT	26
	FOSFATASE ALCALINA	20
	DHL	
	BHCG	3
	AMILASE	27
	TGO	41
	TGP	37
	BILIRRUBINA TOTAL E FRAÇÕES	26
	TP/TTPA	
	PCR	45
	COAGULOGRAMA	8
	EAS	92
OUTROS	13	
	TOTAL	850

**Quadro 8** – Número de atendimentos de acordo com a classificação de risco no pronto atendimento Dr Klinger Minassa novembro /2022

Atendimentos por classificação de risco	
Emergência (vermelho)	1
Muito urgente (laranja)	111
Urgente (amarelo)	398
Pouco urgente (verde)	983
Não urgente (azul)	5
Eletivo	413

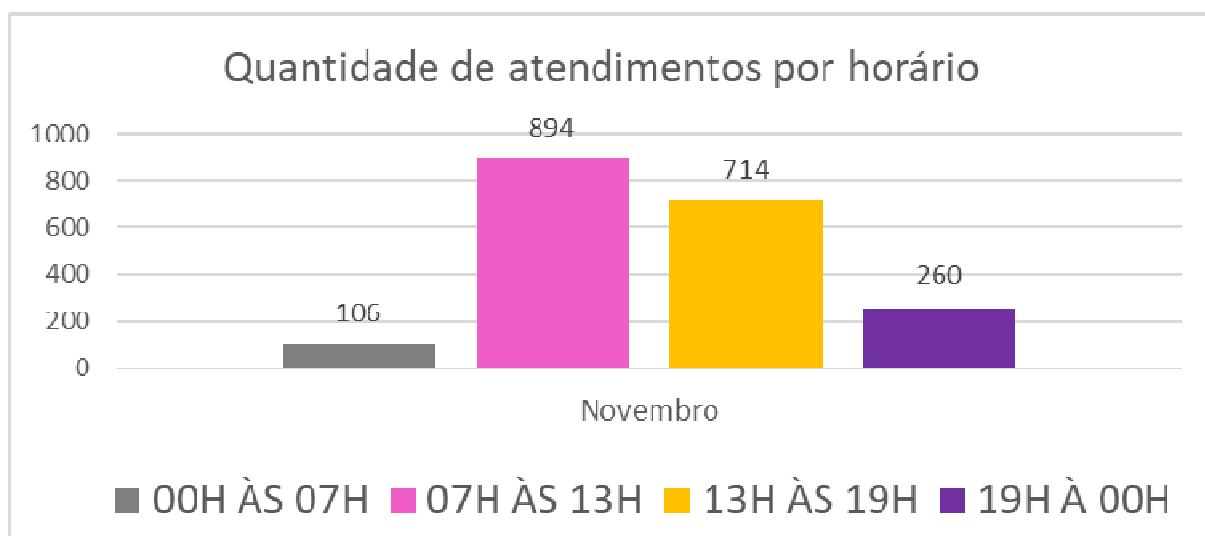
**Gráfico 2** – Número de atendimentos de acordo com a classificação de risco no pronto atendimento Dr Klinger Minassa novembro /2022



**Quadro 9** – Proporção de atendimentos por período no de 6 horas no pronto atendimento Dr Klinger Minassa novembro/2022

<b>Quantitativo de atendimentos por horário</b>			
<b>Horário</b>	<b>Nº atendimentos</b>	<b>% com relação ao total</b>	<b>Média de atendimentos / Dia</b>
00H ÀS 07H	106	5%	3,5
07H ÀS 13H	894	45%	29,8
13H ÀS 19H	714	36%	23,8
19H À 00H	260	13%	8,7
<b>TOTAL EM 24H</b>	<b>1974</b>	<b>100%</b>	<b>65,8</b>

**Gráfico 3** – Proporção de atendimentos por período no de 6 horas no pronto atendimento Dr Klinger Minassa novembro / 2022



**Medicamentos padronizados para PA.**

Acido tranexamico	Aminofilina
Adalact 10 mg	Amiodarona
Adrenalina	Ampicilina
Água destilada	Ampectil



Atensina 0,100 mg comprimido	Haloperidol
Atropina	Heparina EV
Bicarbonato de Sódio	Haloperidol
Biperideno 5 mg	Heparina EV
Bromoprida	Hidrocortisona 100 mg
Buscopan composto	Hidrocortisona 500 mg
Carvão ativado pacote com 40g	Hioxina
Cefalotina	Isossorbida 5 mg SL
Cefalotina	Lidocaína 2% sem vaso constrictor
Ceftriaxona 1g	Lidocaína c/ vaso
Cetoprofeno 100 mg	Lidocaína c/vaso
Cetoprofeno 50 mg	Lidocaína spray
Ciprofloxacino	Meloxicam 15 mg
Clopidrogel 75 mg comprimido	Metilprednisolona
Cloreto de Potássio	Metropolol 5 mg
Cloreto de Sódio20%	Midazolan
Complexo b	Morfina 10 mg
Decanoato de Haloperidol	Nitroglicerina 5 mg
Deslanol 0,2 mg	Nitroprussiato sódico
Dexametasona	Omeprazol 40 mg
Diazepan	Ondasetrona
Diclofenaco de sódico	Petidina 25 mg
Dipirona	Plasil - metoclopramida
Dobutamina 12,5 mg	Ranitidina25 mg
Dopamina 5 mg	Soro Fisiologico 0,9% DE 100 ML
Dramin B6	Soro Fisiologico 0,9% DE 250 ML
Etilefrina 10 mg	Soro Fisiologico 0,9% DE 500 ML
Fenitoina 50 mg	SORO FISIOLÓGICO BICO GOTEJADOS
Fentanila	Soro glicosado 250 ml sistema fechado
Fernegan 25 mg	Soro glicosado 500ml sistema fechado
Furosemida 10 mg	Soro ringer lactado 500ml sistema fechado
Gardenal	Tenoxicam
Gentamicina	Tramadol 50 mg
Gliconato de Cálcio	Verapamil
Glicose 25%	Vitamina k
Glicose 50%	

**RECURSOS HUMANOS DO SERVIÇO DE CONVIVENCIA E FORTALECIMENTO DE VINCULOS, PROGRAMA CRIANÇA FELIZ E BOLSA FAMILIA, SECRETARIA DE SERVIÇO SOCIAL E CRAS**

Número e distribuição dos profissionais da Associação Mahatma Gandhi atuando no serviço de Alfredo Chaves-ES, novembro /2022

**Indicadores de Acompanhamento do Serviço de Convivência e Fortalecimento de Vínculos, programa criança feliz e bolsa família, secretaria de serviço social em anexo II.**

## **RECURSOS HUMANOS VIGILANCIA AMBIENTAL**

### **Vigilância Ambiental**

Número e distribuição dos profissionais da Associação Mahatma Gandhi atuando no serviço de Vigilância Ambiental da cidade de Alfredo Chaves-ES, novembro /2022

## **RECURSOS HUMANOS EM OUTROS PONTOS DE ATENÇÃO**

Número e distribuição dos profissionais da Associação Mahatma Gandhi atuando no serviço da Policlínica, Casa Lar, e clínica odontológica municipal da cidade de Alfredo Chaves-ES, novembro 2022

## **RECURSOS HUMANOS SECRETARIA MUNICIPAL DE SAÚDE**

Número e distribuição dos profissionais da Associação Mahatma Gandhi atuando na Secretaria Municipal de Saúde da cidade de Alfredo Chaves-ES, novembro /2022

## **RECURSOS HUMANOS ESCRITORIO MAHATMA GANDHI**

Número e distribuição dos profissionais da Associação Mahatma Gandhi atuando no escritório administrativo na cidade de Alfredo Chaves-ES, novembro /2022

**Serviço de Convivência e Fortalecimento de Vínculos - SCFV**

**RELATÓRIO MENSAL 2022**

Mês de referência: Novembro

Usuários Atendidos:

- Grupo 1 - Núcleo - Crianças de 04 a 10 anos. Atendimento diário de 07:00hs às 16:00hs, em dois turnos sendo disponibilizadas duas refeições por turno.

Segunda a Sexta - Atividades com os Educadores, Oficina de Música e Oficina de Dança.

Neste período os educadores desenvolvem atividades com relação aos eixos norteadores pertinentes ao SCFV que são:

- a) Convivência Social;
- b) Direito de Ser;
- c) Participação.

Temas estabelecidos pelo SCFV - Arte e Cultura, Cidadania, Esporte e Lazer, Atividades Recreativas, Atividades Lúdicas, Passeios, Artesanato, Datas Comemorativas.

**Trabalhos realizados com os Educadores Sociais:**

***Temas:***

- ❖ Eixo temático: Eu com que Cuida de mim: Atividades relacionadas ao tema
- ❖ Contação de Histórias; Rodas de Conversas;
- ❖ Dinâmicas, Jogos e brincadeiras; Arte e Artesanatos, Lazer, Bingo divertido;
- ❖ Passeio recreativo na Praça Saudável;
- ❖ Recreações, Gincanas e Cine Pipoca;
- ❖ Oficina de cartinhas Para Papai Noel;
- ❖ Oficina da Copa;

Cadastrados /Atendimentos

Turma 01 - 04 a 05 anos	12
Turma 02 - 06 a 07 anos	19
Turma 03 - 08 a 09 anos	20
Turma 04 - 10 anos	15

- Grupo 2 - ProJovem- Crianças e Adolescentes de 11 a 16 anos. Atendimento três vezes na semana, de 09:30hs às 11:00hs e de 14:30hs às 16hs, sendo ofertadas duas refeições por dia. Aula de Violão Terça e quinta- feira.

**Trabalhos realizados com os Educadores Sociais:**

***Temas:***

- ❖ Dinâmicas e Rodas de Conversa;
- ❖ Lazer; Jogos e Brincadeiras;
- ❖ Filme: Gente Grande;
- ❖ Palestra no CREAS sobre Violência Contra Mulher “ Núcleo margaridas/ CREAS”

- ❖ Parceria de Integração com o grupo do Idosos- Direito dos Idosos;
- ❖ Recreações, Gincanas e Cine Pipoca;
- ❖ Festa em Comemoração ao Dia das Crianças no Parque de Exposições (07/10);
- ❖ Oficina de Violão

Cadastrados / Atendimentos

<i>Grupo de Adolescentes Acima de 11 a 16 anos</i>	34
--	----

***Atendimento ao Grupo da 3ª Idade***

- Grupo 3 - Idosos - Acima de 60 anos (Atendimento de Segunda a Sexta)

**Trabalhos realizados pela Equipe:**

- ✓ Segunda, Terça, Quarta e Quinta - 08:00 às 09:00hs – Alongamento. (Salão dos Idosos)
- ✓ Segunda, Terça Quarta e Quinta – Funcional ao Ar Livre (Praça Saudável)
- ✓ Segunda e Quarta – 14:00 hs às 16:00 hs - Jogos de Tabuleiro e Tômbola. (Salão dos Idosos, sendo ofertado lanche às quartas-feiras).
- ✓ Quinta – 14:30 hs às 16:00 hs: Encontro Quinzenal (Salão dos Idosos e outros, com oferta de lanche)

**Atividades Realizadas**

- ✓ Encontro Quinzenal: “Palestra: Núcleo Margaridas/CREAS”; “Recreação, Música animada”.
- ✓ Alongamento no Salão dos Idosos;
- ✓ Funcional ao Ar Livre;
- ✓ Encontro para Jogos de Mesa da Melhor Idade;
- ✓ Entretenimento com Forró no Parque de Exposições;
- ✓ Confraternização de Encerramento das Atividades do Encontro para Jogos de Mesa da Melhor Idade;

Atendimentos

Grupo 03 – Alongamento	125
Grupo 04 – Jogos de mesa	35
Grupo 05 – Vôlei Adaptado	18
Grupo 06 – Encontro Quinzenal	73
Grupo 07 – Entretenimento/Dança-Forró	105
Grupo 08 – Funcional ao Ar Livre	11
Encerramento dos Jogos de Mesa	42